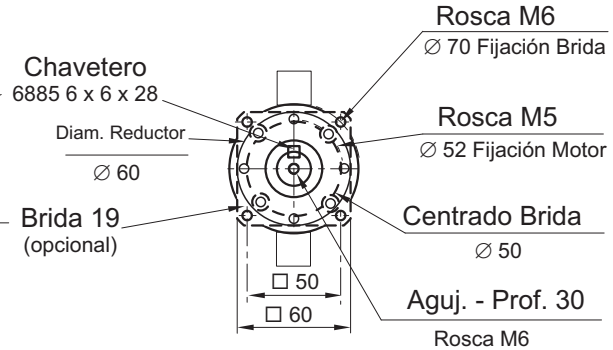
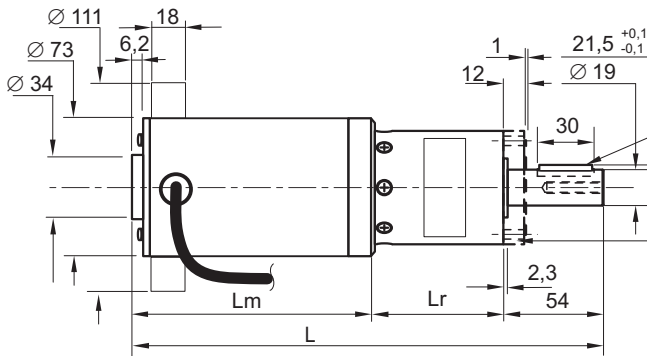




# MR19- -

Diámetro del eje \_\_\_\_\_  
 Motor \_\_\_\_\_  
 (520, 620, 820, 940)  
 Velocidad nominal \_\_\_\_\_  
 (Depende del motor, ver tabla inferior)



Lr - Largo del reductor para 1 etapa: 73,5, Cada etapa adicional: 13  
 Lm - Largo del motor: Tamaño 520: 111; 620: 132; 820: 163; 940:225

ESC: 1:4

## General

Tensión Nominal 24 VCC  
 Cupla de rotura 800 kgf\*cm  
 Juego Libre (Backlash) menor a 2°  
 Cupla Arranque / Bloqueo (aprox.) = Cupla nominal \* 4  
 Velocidad Vacio (aprox.) = Velocidad Nominal + 15%  
 Rendimiento aproximado por etapa 95 %

## Solicitaciones del Eje

Compresion - Traccion 200 Kgf  
 Esfuerzo Axial Máximo 200 Kgf  
 Momento Torsor Máximo 10 Kgf.m  
 Momento Flexor Máximo 25 Kgf.m

Origen: Argentina

				Modelo				
MR - Eje - Motor - VEL				MR19-520-VEL	MR19-620-VEL	MR19-820-VEL	MR19-940-VEL	
Servicio				Larga duración			Intermitente	
Potencia [Hp]				0,0675	0,1215	0,2160	0,3510	
Tensión nominal [VCC]				24			24	
I <sub>o</sub> (Int.vacio), I <sub>nom</sub> (nominal), I <sub>s</sub> (arranq./bloq.) [A]				1,0 . 2,5 . 19	1,5 . 4,5 . 27	1,5 . 8,0 . 50	3,0 . 13 . 150	
RPM Nom . RPM Vacio (motor)				2000 . 2500			4000 4500	
Peso . Adicional por etapa [Kg]				2,80 . 0,25	3,40 . 0,25	3,90 . 0,25	6,50 . 0,250	
Etapas	Desmult	Engr.	VEL [RPM]	Cupla [Kgf*cm]			VEL [RPM]	Cupla [Kgf*cm]
0	1:1	0	2000	2,7	3,6	7,1	4000	9,2
1	2,9:1	3	667	8,0	10,7	21,4	1333	27,5
1	4:1	4	500	10,6	14,3	28,6	1000	36,7
1	6:1	6	333	15,9	21,4	42,8	667	55,1
2	8,4:1	33	222	23,9	32,1	64,2	444	82,6
2	11,6:1	43	167	31,8	42,8	85,7	333	110,1
2	16:1	44	125	42,4	57,1	114,2	250	146,8
2	24:1	64	83	63,6	85,7	171,3	167	220,3
2	36:1	66	56	95,4	128,5	257,0	111	330,4
3	46,5:1	443	42	127,3	171,3	342,6	83	440,5
3	64:1	444	31	169,7	228,4	456,8	63	500,0
3	96:1	644	21	254,5	342,6	500,0	42	"
3	144:1	664	14	381,8	500,0	"	28	"
3	216:1	666	9,3	500,0	"	"	19	"
4	256:1	4444	7,8	"	"	"	16	"
4	384:1	6444	5,2	"	"	"	10	"
4	576:1	6644	3,5	"	"	"	6,9	"
4	864:1	6664	2,3	"	"	"	4,6	"
4	1296:1	6666	1,5	"	"	"	3,1	"

La empresa se reserva el derecho de modificar los datos técnicos sin previo aviso.  
 Las velocidades de la codificación son convencionales.